

Figure 1

# تأخير الانتشار المحلي

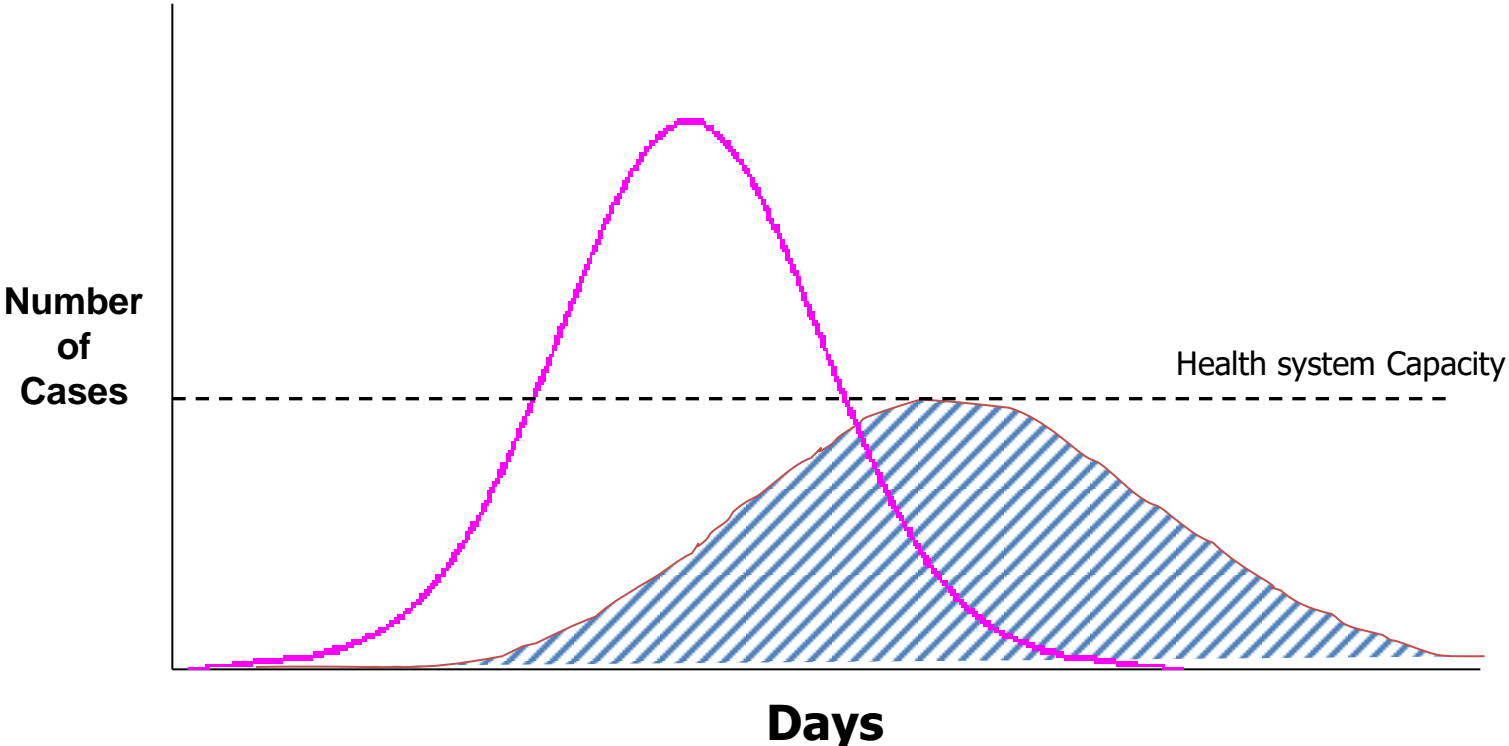
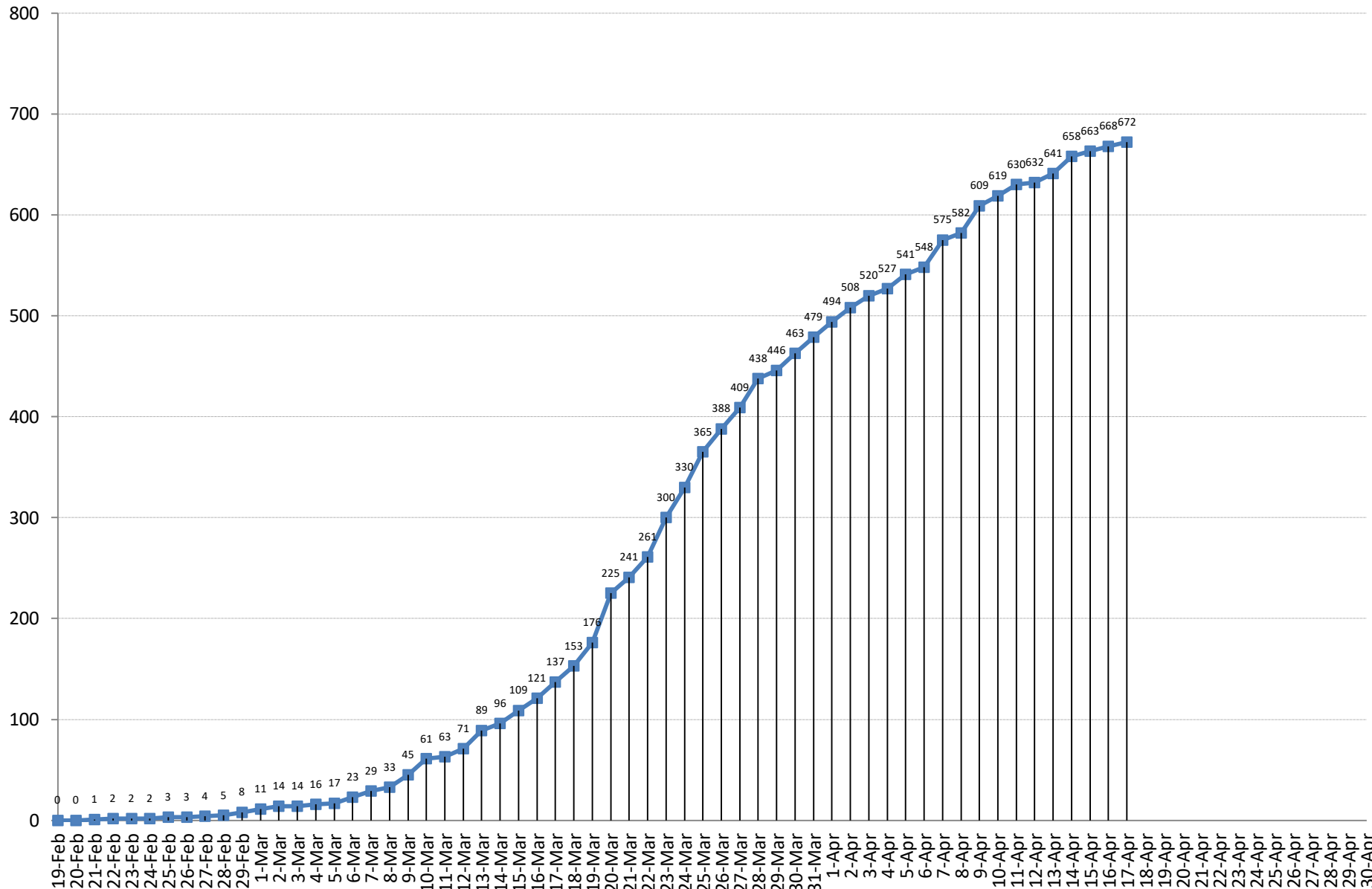


Figure 2

# Cumulative number of COVID-19 positive cases since its declaration a PHEIC



Stay Home

Figure 3

# Cumulative number of COVID-19 positive cases since its declaration a PHEIC

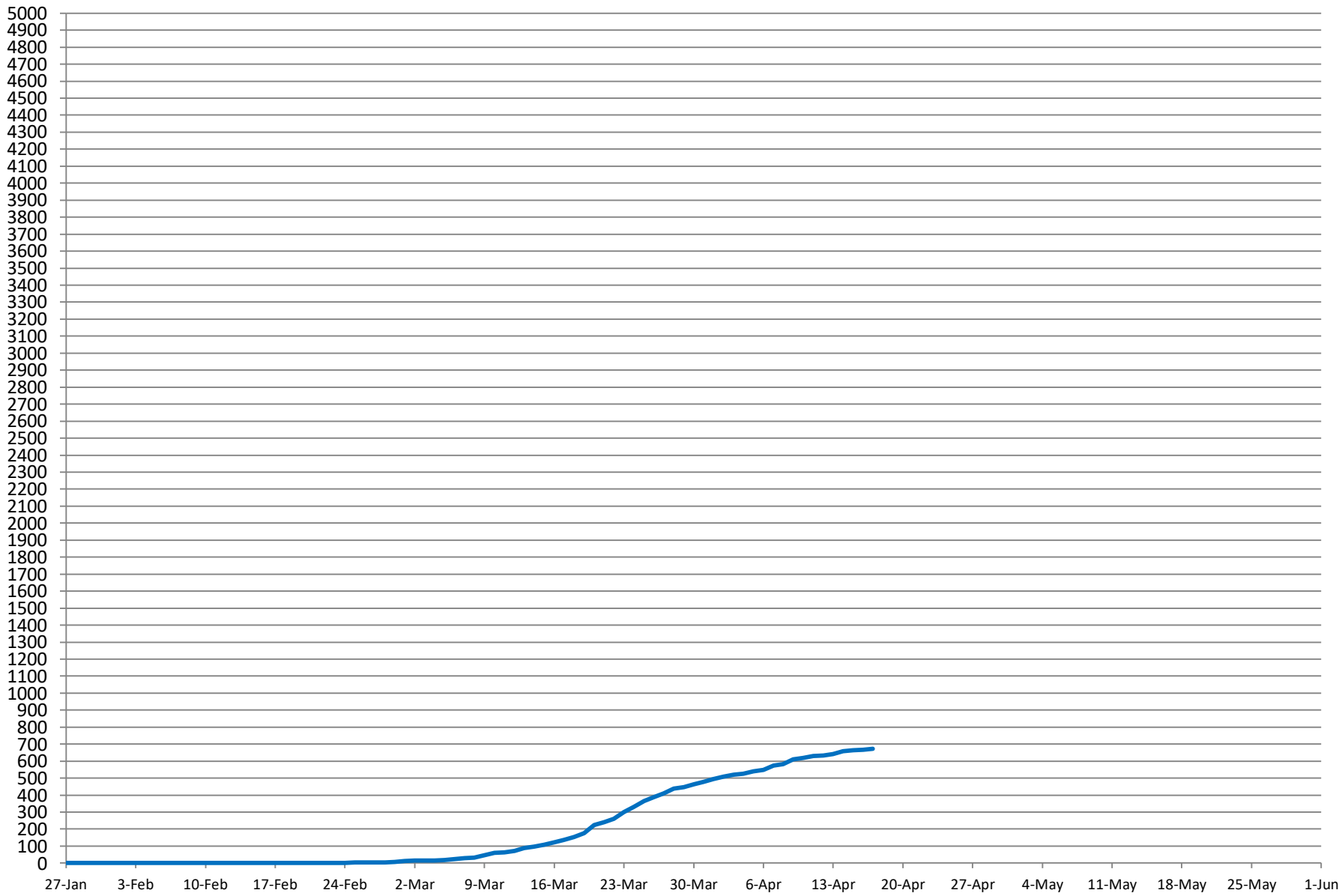
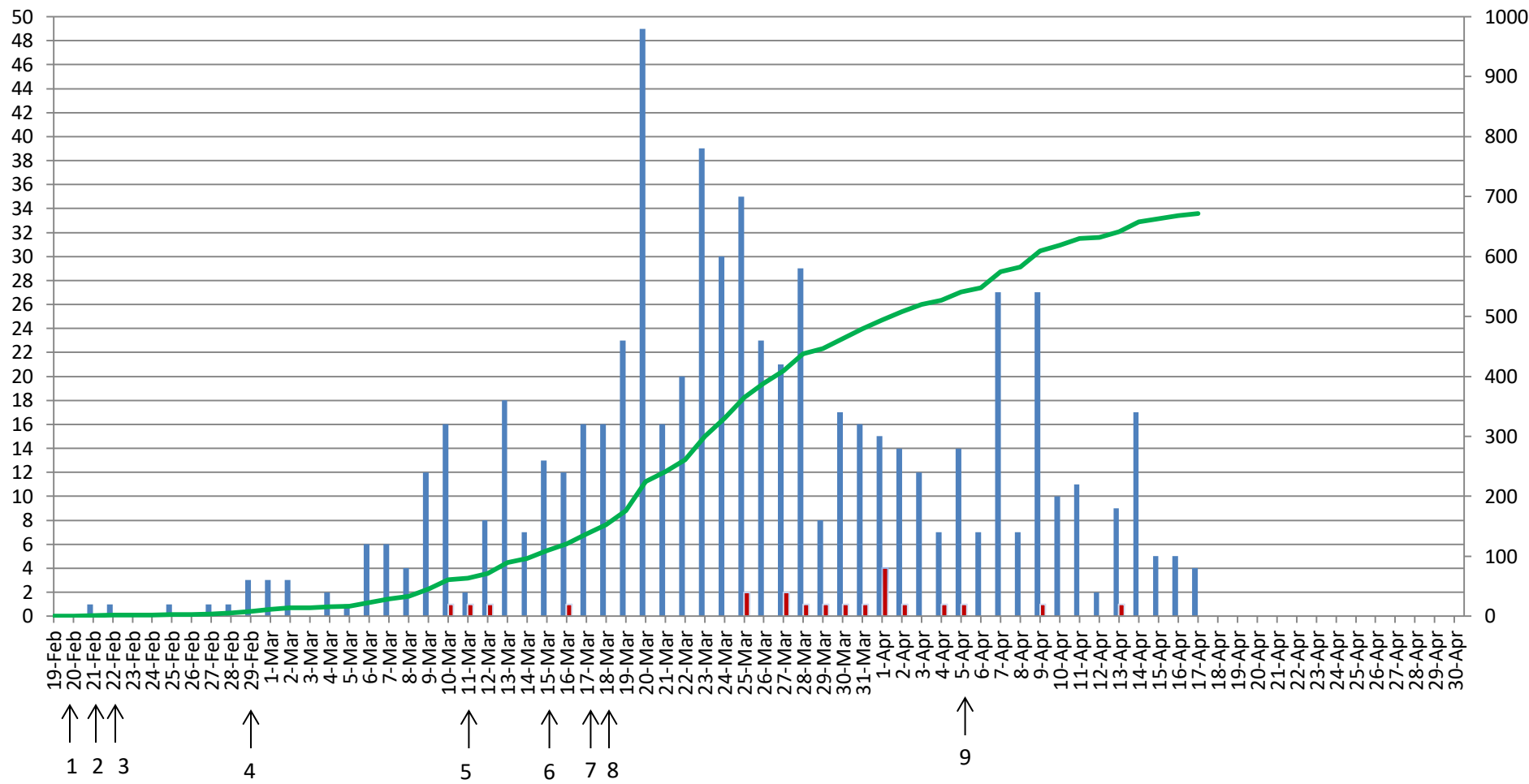


Figure 4

# COVID-19 / LEBANON



— Cumulative number of positive cases  
█ Daily number of positive cases  
█ Daily number of deaths

- 0- تفعيل برنامج ترصد COVID-19 وتعقب الحالات في 31/1/2020 عند اعلان PHEIC
- 1- الطلب من المستشفيات تفعيل خطة الطوارئ واجراء تمرين محاكاة
- 2- التشخيص المخبري لأول حالة في لبنان
- 3-وقف الرحلات من والى البلاد التي تشهد انتشار محلي للوباء
- 4- اغلاق جميع المدارس والجامعات
- 5- اغلاق المقاهي والمطاعم والنوادي الرياضية والمراكز السياحية وغيرها ومنع التجمعات/اعلان Pandemic
- 6- اعلان التعبئة العامة
- 7- اعتماد الوزارة للعزل المنزلي للحالات الايجابية البسيطة بعد اسبوع من ممارسته في المستشفيات الجامعية الخاصة
- 8- اغلاق جميع نقاط الدخول والخروج
- 9- بداية عودة المغتربين